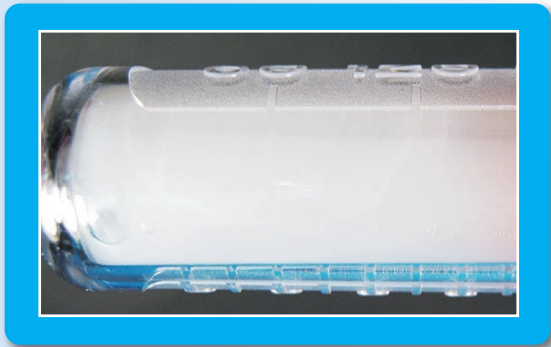


# インスリン製剤 **夏** **場** の保管について

インスリン製剤が高温保管にならないようご注意ください!

○ 正常なインスリン製剤  
(懸濁製剤での一例)



✗ 高温保管により異常(かたまり)が見られるインスリン製剤(懸濁製剤での一例)  
(懸濁しなくなり、薬液が透明に見ることがあります)



## 使用中の

## インスリン製剤の保管についての注意点

使用中のインスリン製剤(バイアル製剤を除く)は、30℃以下の室温で保管し、高温保管(直射日光や極端に高温になるところでの保管)にならないようご注意ください。

- 高温保管になると、懸濁製剤では異常(かたまり)が見られたり、混ざらなくなることがあります。異常がみられたインスリン製剤は使用せず、新しい製剤をお使いください。
- 特に 車の中 は高温になることがありますので、絶対に放置しないでください。
- 旅行などの際には、カバンの中に入れて持ち歩いても問題はありませんが、直射日光にあてたり、熱くならないようご注意ください。
- バイアル製剤は、使用中(開封後)も冷蔵庫(2℃～8℃)で保管してください。

## 未使用の

## インスリン製剤の保管についての注意点

未使用のインスリン製剤は、冷蔵庫(2℃～8℃)で保管してください。

- 凍結を避けるため、冷凍庫の中や冷蔵庫の冷気の吹き出し口の近くに置かないでください。(凍結によりインスリン製剤に変化が起こり、効果が十分に発揮されない可能性があります。凍結したインスリン製剤は使用しないでください。)

**Lilly Answers** リリーアンサーズ 日本イーライリリー医薬情報問合せ窓口

一般の方・患者様向け

**0120-245-970**※1 **078-242-3499**※2

※1 通話料は無料です。携帯電話、PHSからご利用いただけます。

※2 フリーダイヤルでの接続が出来ない場合、この電話番号にお掛けください。尚、通話料はお客様負担となります。

※3 祝祭日及び当社休日を除きます。

**www.lillyanswers.jp**

最新の製品情報や製品についてよくある質問を  
こちらからご覧いただくことが出来ます

〈当社製品に関するお問合せ〉

● 受付時間 月曜日～金曜日 8:45～17:30 ※3

〈当社注入器に関するお問合せ〉

● 受付時間 月曜日～土曜日 8:45～22:00

● 上記時間外は音声ガイダンスにて対応しています

INS-N017(R2)

作成年月:2016年7月