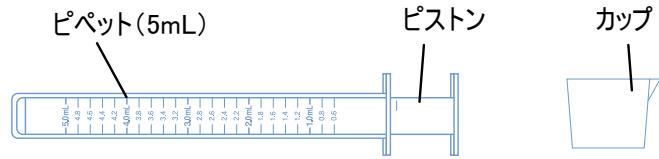
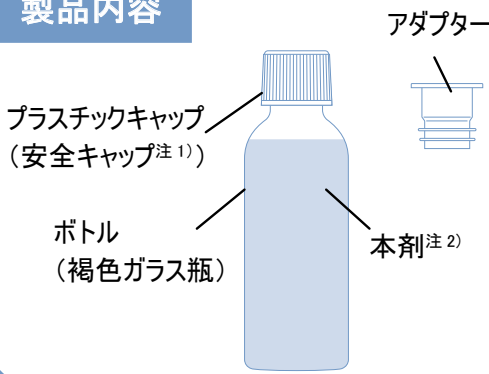


ストラテラ[®]内用液0.4% 使用方法

ご使用の際はこの使用説明書に従って服用してください。

製品内容



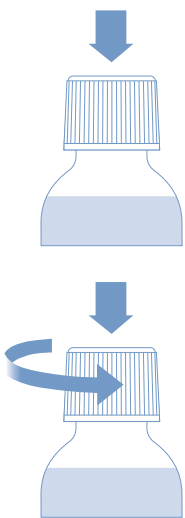
- 注1) お子様の誤飲を防ぐため、お子様には開けにくい安全キャップを採用しています。
- 注2) 本剤は無色澄明な液体です(1mL中アトモセチン(有効成分)4mgを含有)。ここではわかりやすいように青色で示しています。

注意事項

- お子様が発服用する場合は必ず保護者が服用させていただきます。
- お子様の手の届かないところに保管してください。
- お子様が悪ってアダプターを飲み込まないように注意してください。
- 手などについたらすぐに水で洗ってください。
- 目に入った場合はすぐに水で洗い流し、主治医に相談してください。
- 直射日光を避け、室温で、ボトルをたてて保管してください。
- 使用中、薬液に異常が見られた場合は、服用を中止し、主治医又は薬剤師に相談してください。
- 開封後45日を経過した製品は服用しないでください。
- 薬剤師等の医療関係者から使用期限について指示があった場合は、その指示を守ってください。

使用方法

1 安全キャップを採用しています。



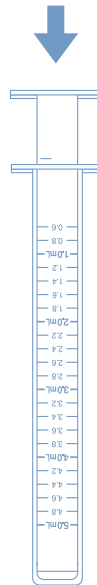
テーブル等の平らな所にボトルをおき、プラスチックキャップ(以下、キャップ)を強く押しながら、キャップを矢印の方向(反時計回り)に回して開けます。

2 アダプターの取付けは開封時のみ



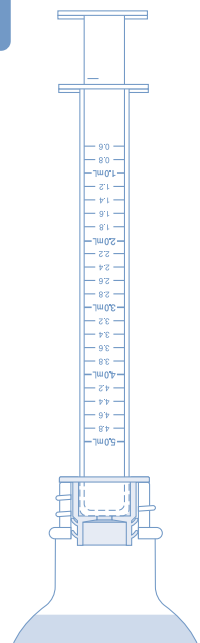
アダプターをボトルのくちにしかりと押し込んでください。ボトルを誤って倒さないように注意してください。一度付けたアダプターは取り外しません。

3



ピストンが止まるまで押し下げて、中の空気を出してください。

4



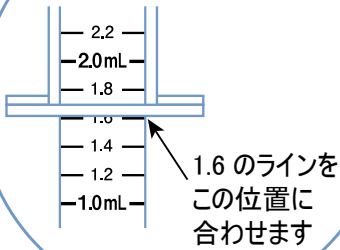
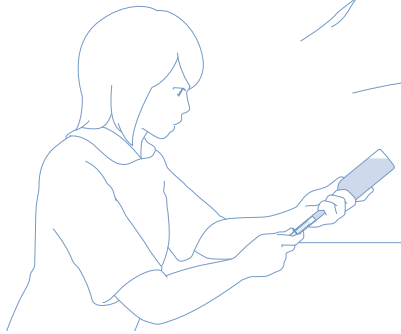
ピペットをアダプターの奥まで差し込んでください。



0231

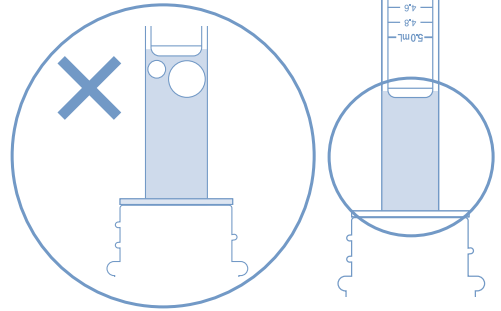
5

1.6mL 計量の場合

ポイント
しっかり握る

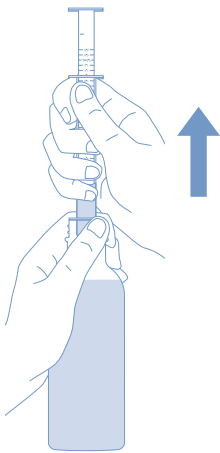
ピペットが抜けないようにボトルとピペットを片方の手のひらで包み込むように握ってください。取りたい用量までピストンを引いてください。

6



ボトルを正位置に戻します。大きな気泡が入っていた場合は、ゆっくりとピストンを押し薬液を全て戻し、手順5からやり直してください。

7



片手でボトルを押さえ、もう一方の手でピペットを握って取り外してください。

8



お子様にピペットをくわえさせ、飲み込みやすいようにゆっくりとピストンを押ししてください。

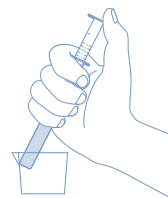
ピペットから直接飲むことが難しい場合は、カップに移し替えてそのまま飲ませてください。

カップ移し替え時の留意点

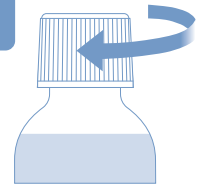
・液はねしないようにピペットはカップの側面に付けて、**ゆっくり**とピストンを押ししてください。

服用時の留意点

- ・のどの奥までピペットを入れないように注意してください。
- ・苦味がでるので、口に入れたらすぐに飲み込ませてください。



9



使用后、アダプターを付けたままキャップを閉めて保管してください。

10

使用後はピペットを水洗いの上、自然乾燥させてください(洗剤では洗わないでください)。

ストラテラ®内用液0.4%のご使用に際して、ご質問やご不明な点がある場合は、主治医にご相談いただくか、弊社までお問合せください。

【お問合せ先】

Lilly Answers リリーアンサーズ
日本イーライリリー医薬情報問合せ窓口
0120-360-605 (医療関係者向け)
0120-245-970 (一般の方、患者様向け)
www.lillyanswers.jp

製造販売元

日本イーライリリー株式会社

神戸市中央区磯上通7丁目1番5号

®：登録商標